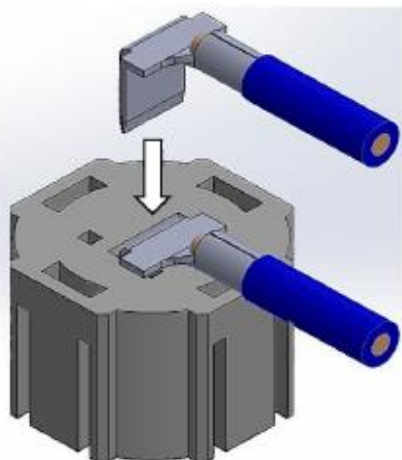


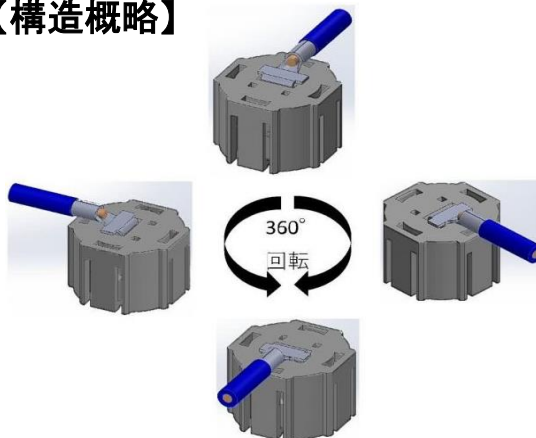
開発中製品

表面実装用 回動端子(1極)

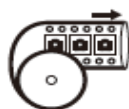


オス差込み方向

【構造概略】



基板実装後でも左右回転可能！



SMT用エンボス
テーピング
Embossed taping

端子は、JIS C 0806-3(表面実装部品の連続テープによる梱包)に準拠しております。
Packing of terminal is enacted in Japan Industrial Standard "JIS C 0806-3"



製品用途

屋内使用機器類の電気接続部分 2次電源付近(10A以下)

開発目的

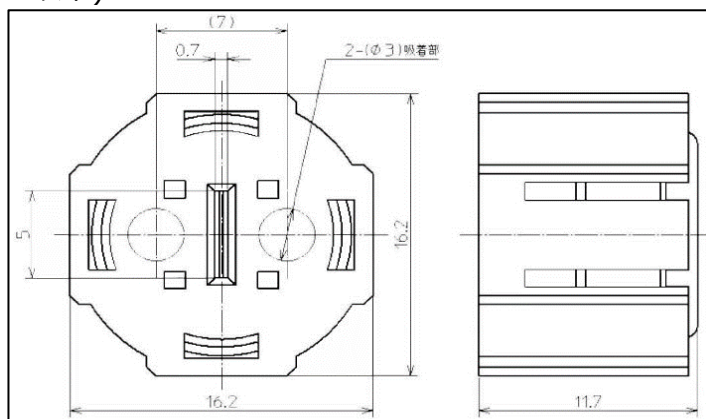
接続部分回転による取り回し性向上

機能

回転後の位置における通電を想定
 接続方向：基板面垂直方向
 回転方向：基板面垂直方向に回転軸
 実装後360°回転 (回転方向無)

- ※1 回転中の通電は評価が必要です。
- ※2 常時回転の連続通電は想定外になります。

参考寸法



製品仕様

製品寸法	幅 16.2 mm × 長さ 16.2 mm × 高さ 11.7 mm
端子オス側	タブ端子を想定
実装形態	表面実装 (SMD) ※ノズル吸着を想定
定格	12 A (最大)
材質	端子：銅合金 ケース：熱可塑性樹脂
表面処理	錫めっき
納入形態	エンボスキャリアテープ(JIS C 0806-3準拠)

※開発中製品につき仕様は変更になる可能性があります。

【問い合わせ先】 https://www.kyoshin-k.co.jp/contact/products_form.html



リズム株式会社

営業本部 精密部品グループ

営業一課 TEL 048-643-7437
 営業二課 TEL 048-643-7438
 営業三課 TEL 06-7167-4505