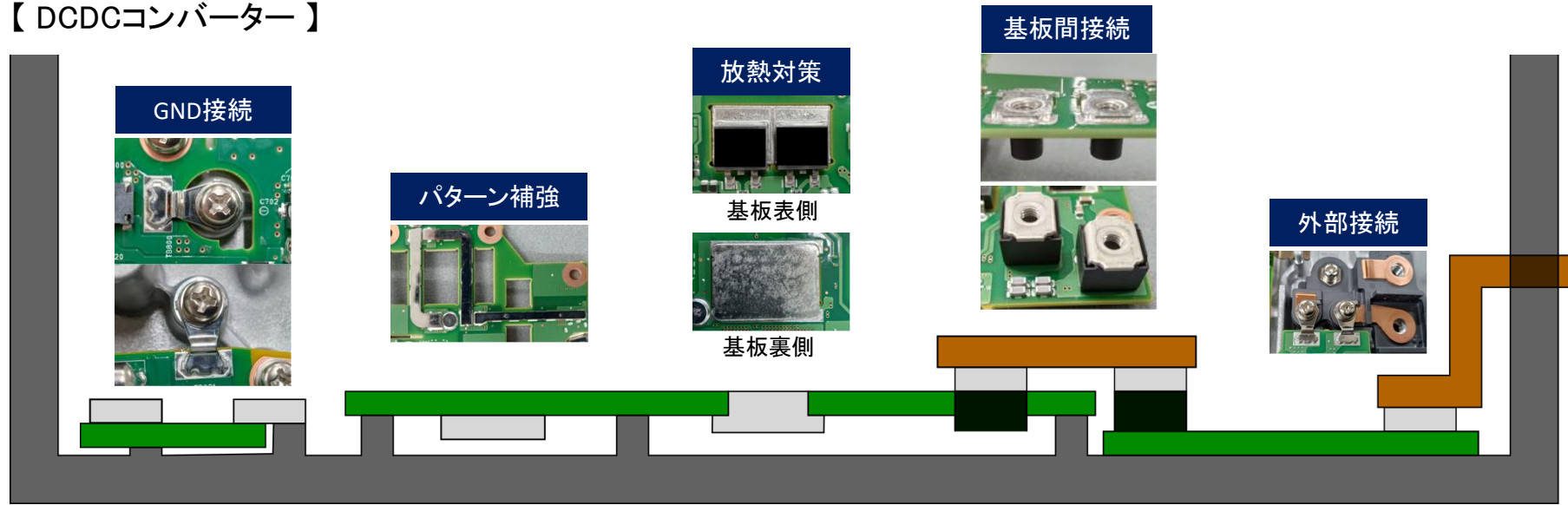

製品採用事例

OBC/DCDCコンバーターASSY

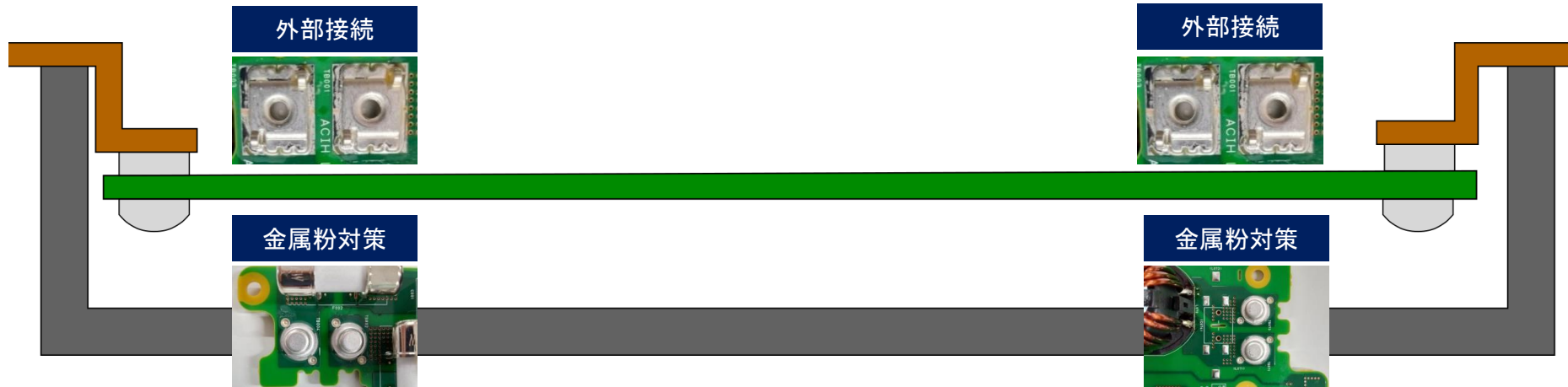


車載充電器/DCDCコンバーターASSY 採用実績

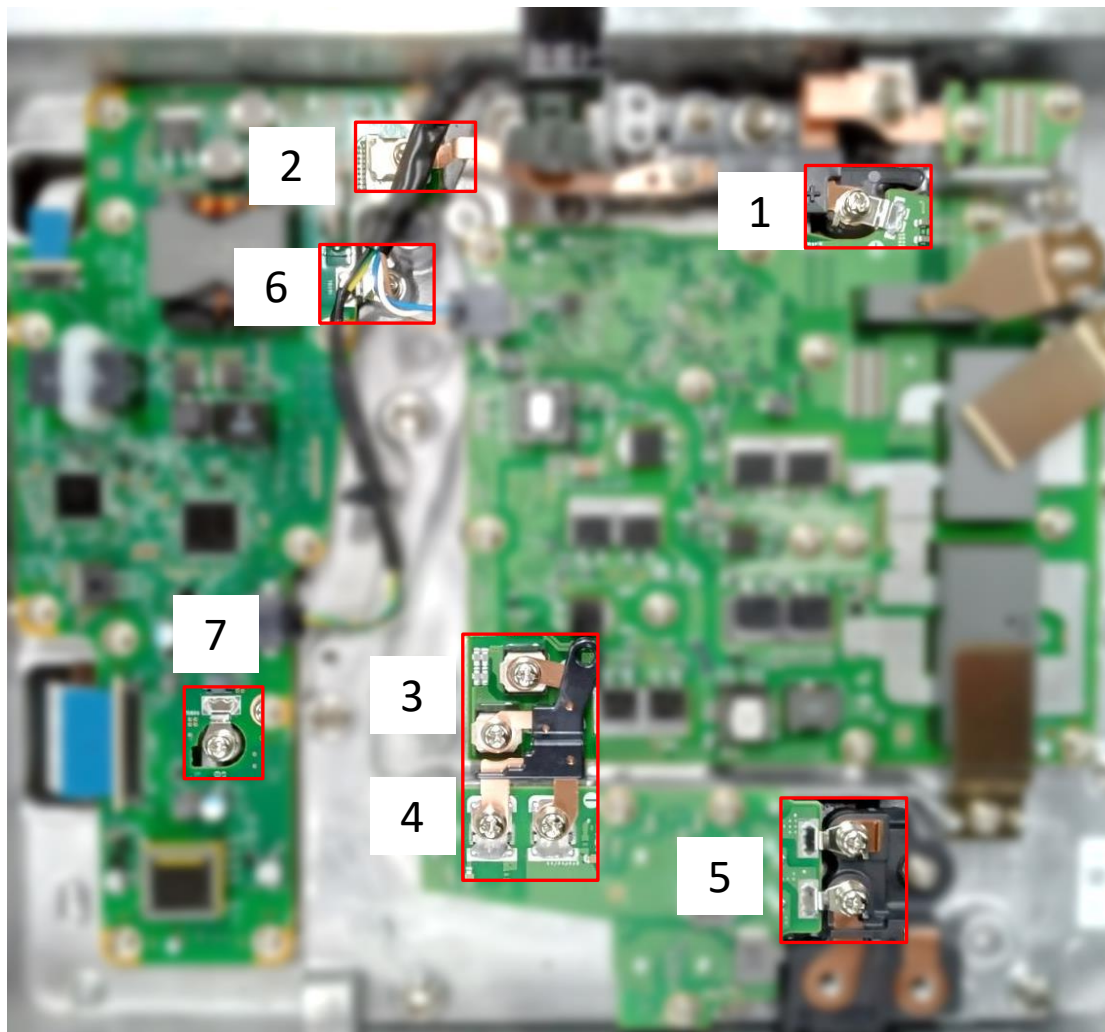
【 DCDCコンバーター 】



【 OBC (車載充電器) 】



DCDCコンバーター基板 (表)



基板枚数: 3枚

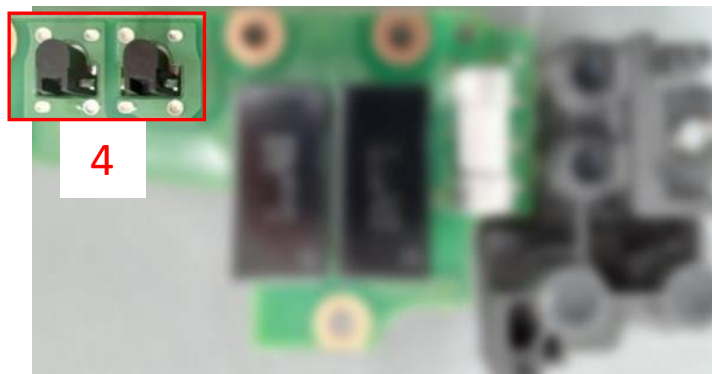
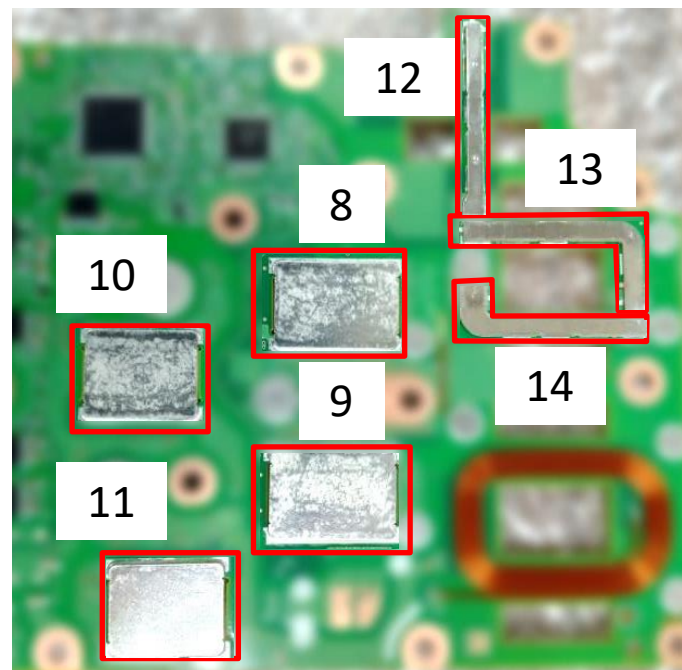
- 基板間接続 (1~4)
バスバー/ネジ端子5箇所(2、3、4)
バスバー/アース端子1箇所(1)

※ネジ端子5箇所は金属粉対策(切粉)品。

- 外部(別ユニット)へ接続 (5)
バスバー/アース端子2箇所

- GND接続 (6、7)
アース端子/筐体ネジ締結2箇所

DCDCコンバーター基板（裏）



■電子部品用放熱対策（8～11）
放熱用SMT端子 4箇所

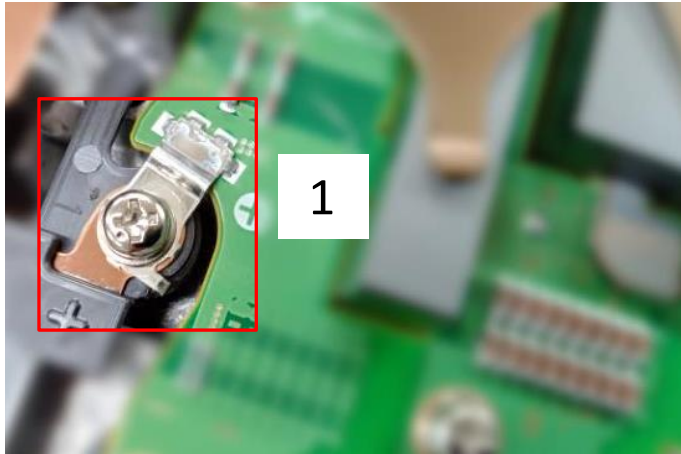
※基板の裏側から実装。
※基板の表側の端子上面に電子部品（MOSFET）実装。

■コンタミ対策（2・4）
基板表側の2・4のネジ端子の切粉（金属粉）ケース

■トランス部分での使用（12～14）
SMTバスバー端子3箇所

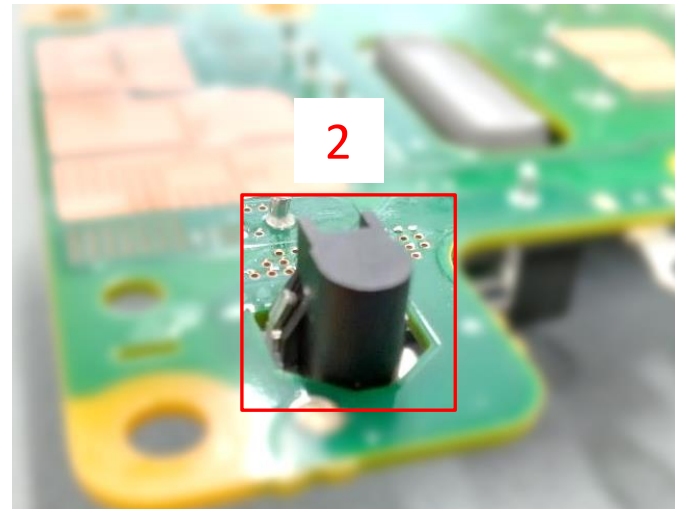
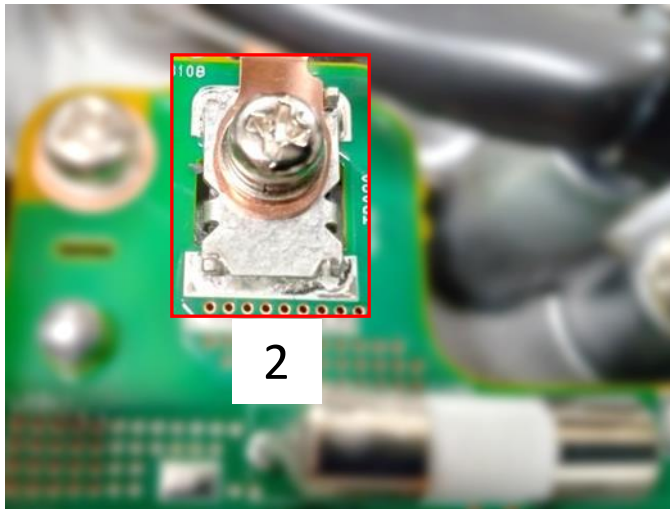
採用事例 基板間接続

SMTアース端子(1点) カスタム品



基板間接続全体

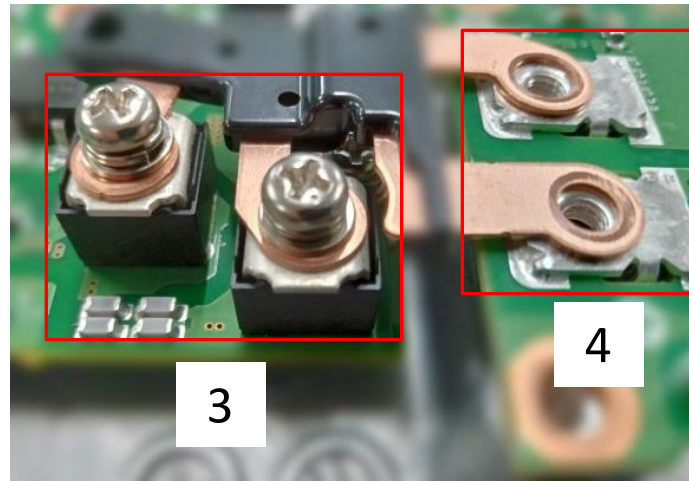
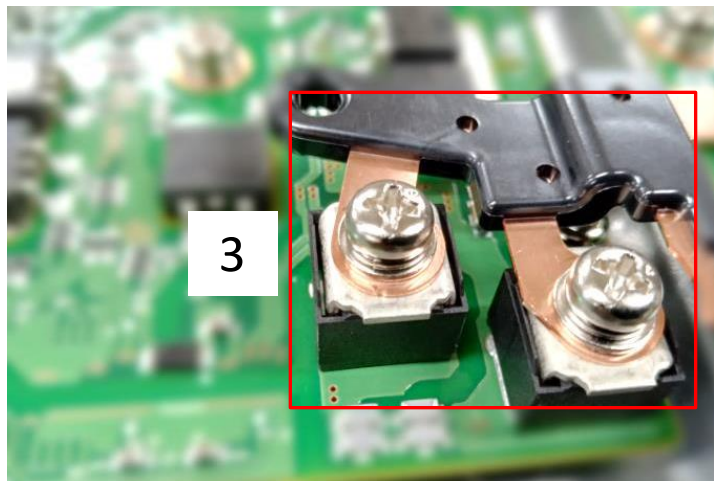
SMTネジ端子(1点) カスタム品 ※金属粉対策品 SD30010 相当



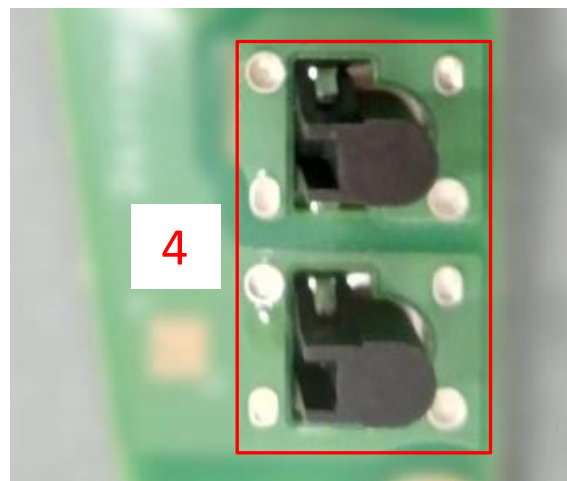
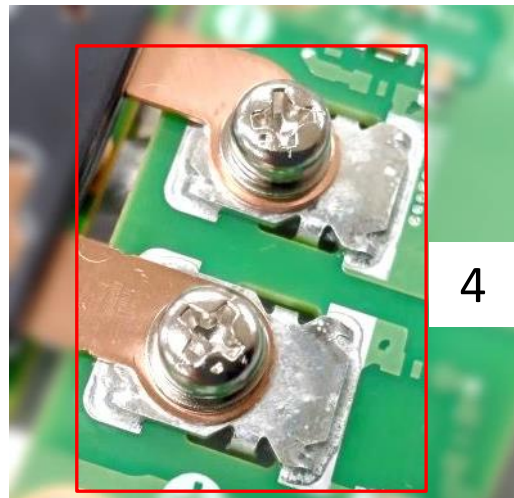
基板 裏(金属粉対策)

採用事例 基板間接続

SMTネジ端子 SD30006 (2点) カタログ品 ※樹脂ケースで金属粉対策



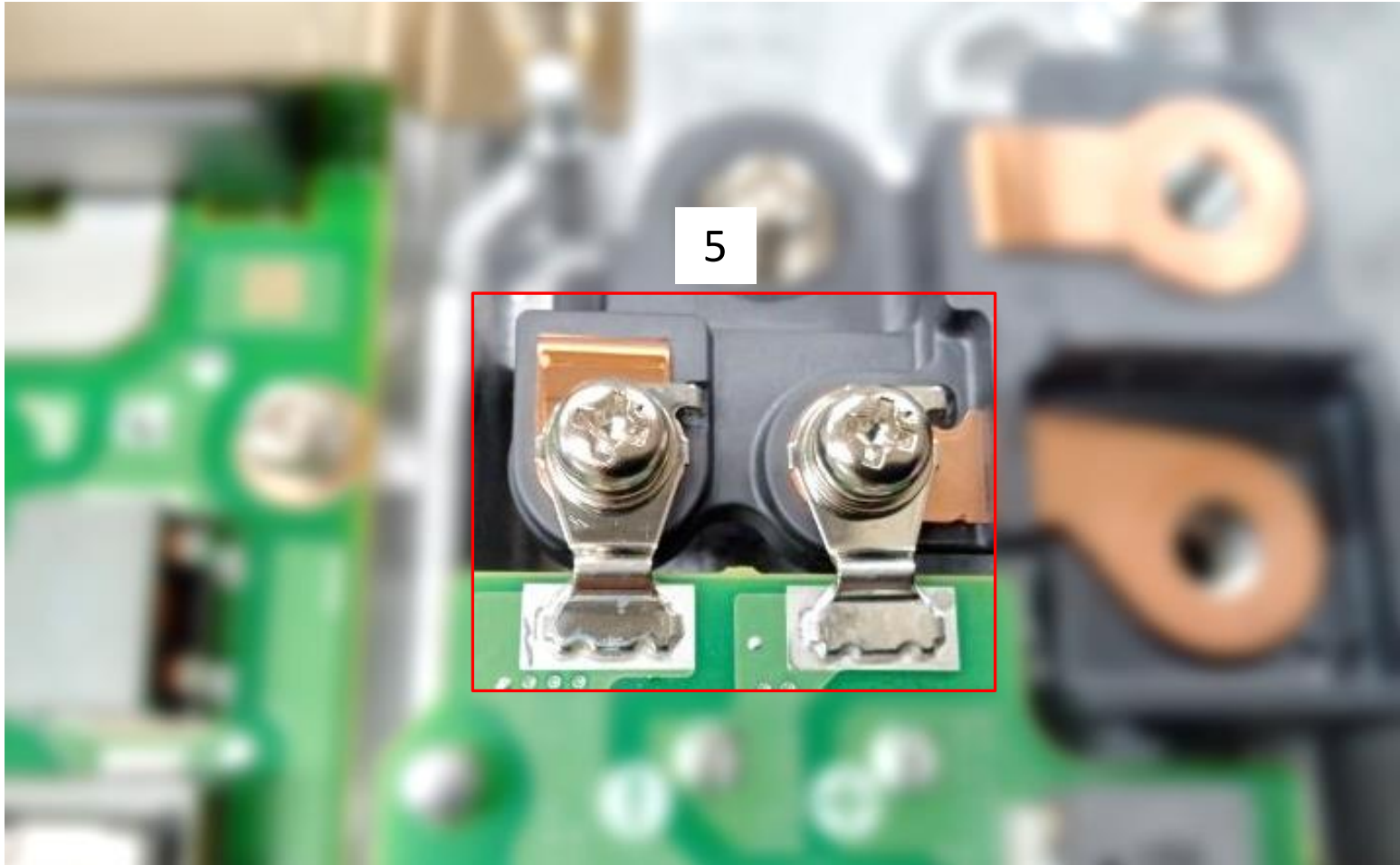
SMTネジ端子 SD30010 (2点) カタログ品 ※金属粉対策



基板 裏(金属粉対策)

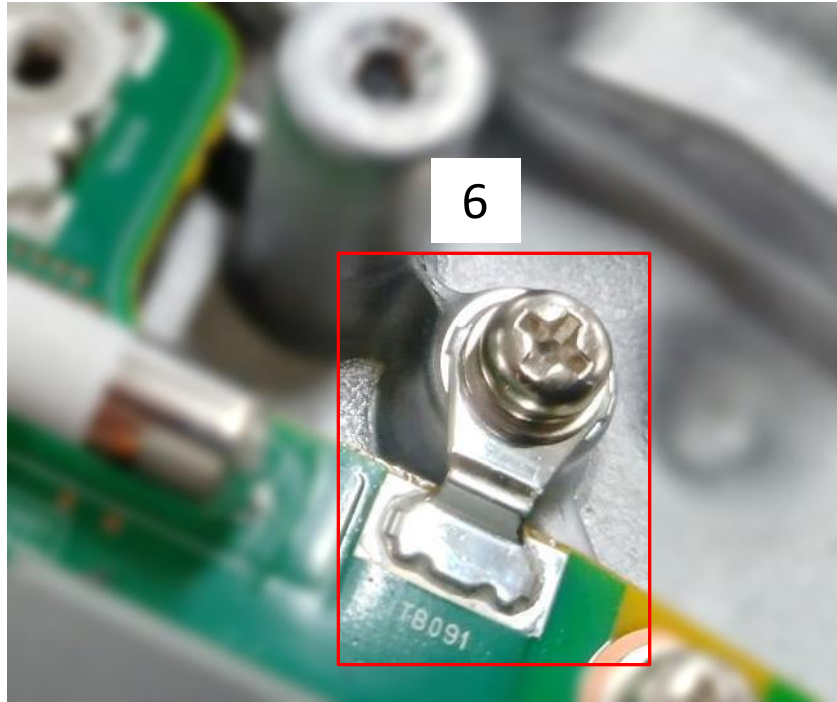
採用事例 外部接続 (別ユニット)

SMTアース端子 (2点) カスタム品



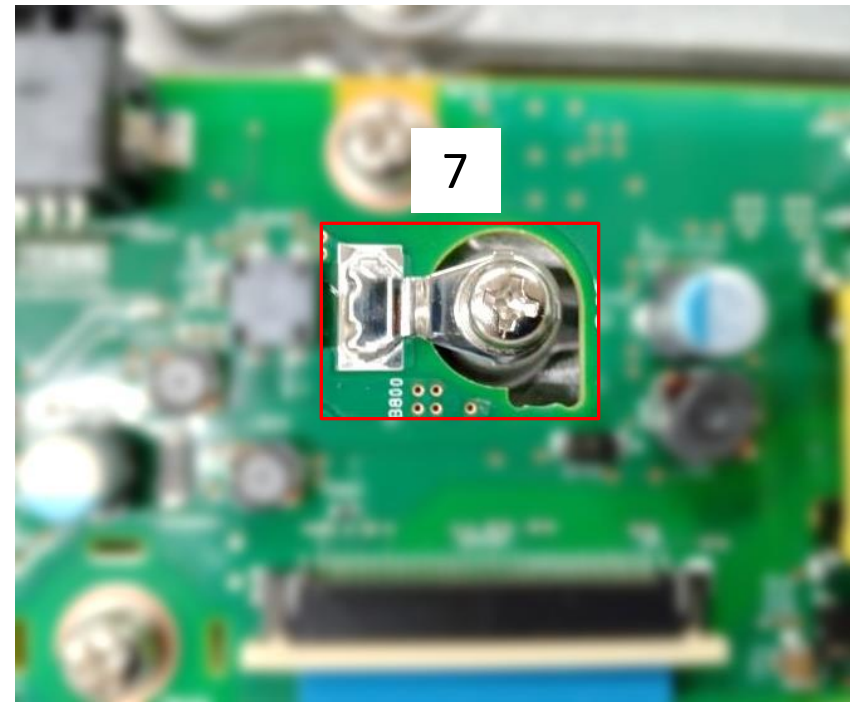
採用事例 GND接続

SMTアース端子 SD02010-38 カタログ品



端子と筐体の接続

SMTアース端子 SD02010-38 カタログ品

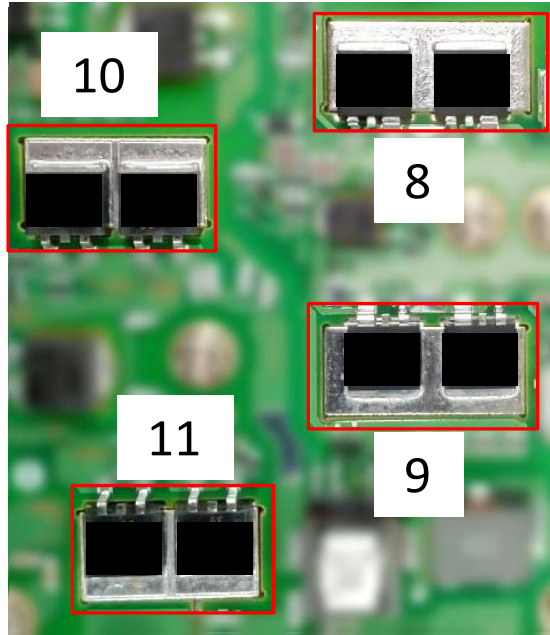


端子と筐体の接続

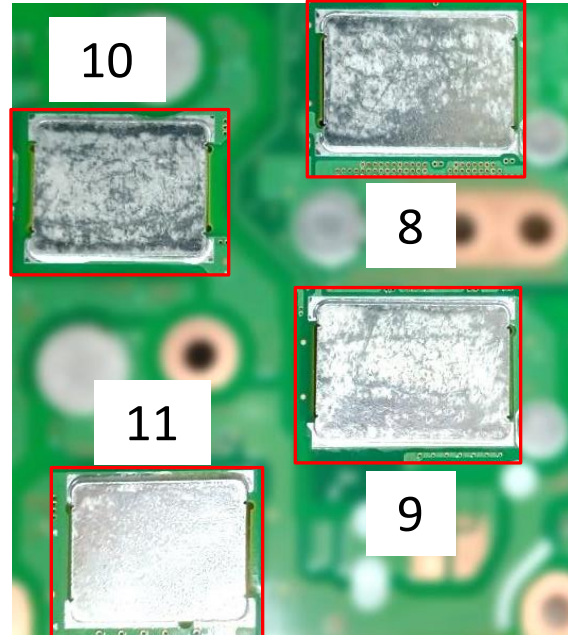
採用事例 電放熱対策

放熱用SMT端子 2品番×2点 カスタム品

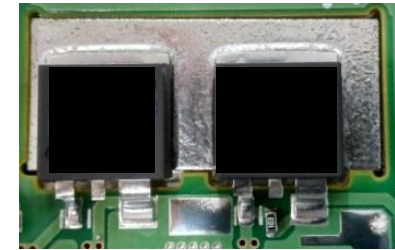
基板表



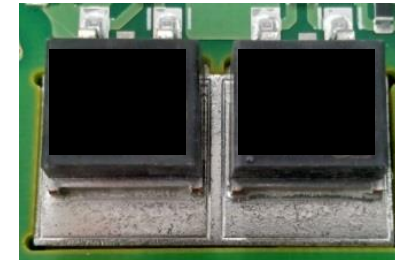
基板裏



カスタム端子拡大



端子8・9拡大



端子10・11拡大

※端子1個にパワー半導体(MOSFET)を2個実装

放熱イメージ

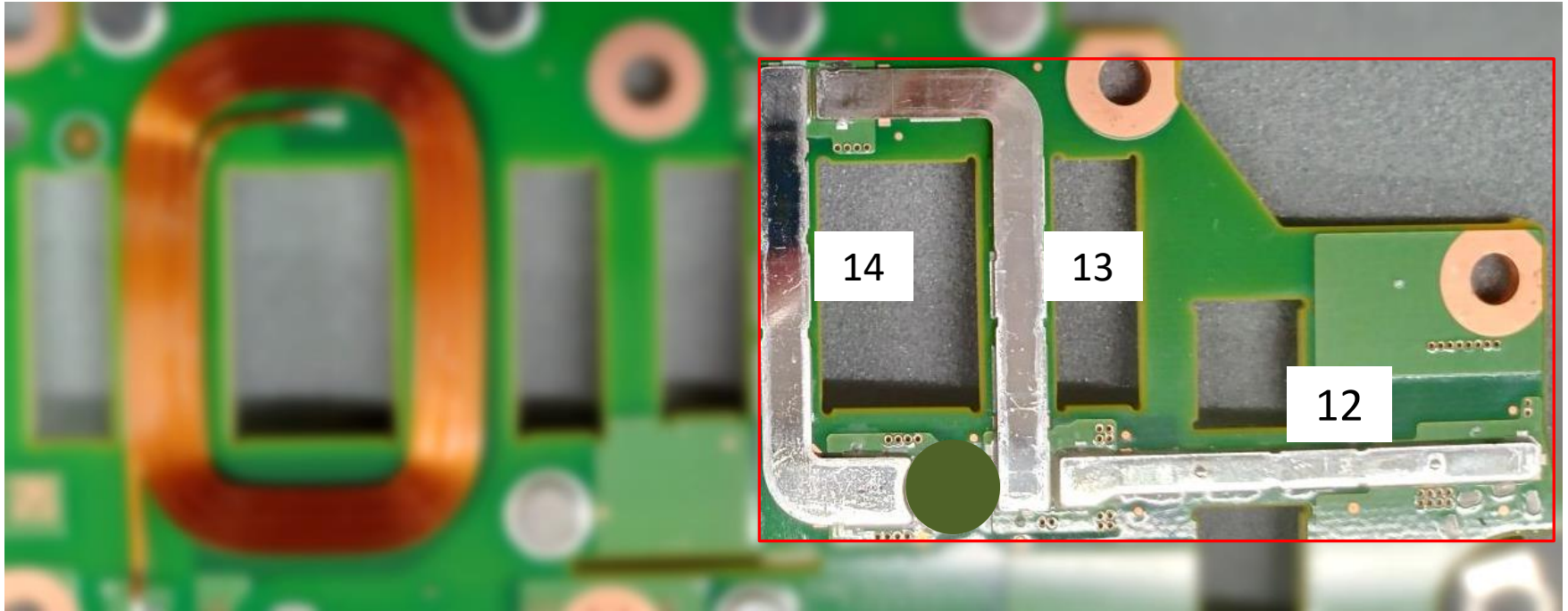


左図のように基板穴をまたぐ形で基板裏側から表面実装。
端子の下に放熱シート(シリコン)と冷却水が通る筐体に接地している。

採用事例 パターン補強

SMT実装パターン補強端子3点 カスタム品

基板裏



・各基板穴には、フェライトコアが上下から挟むように設置されている。

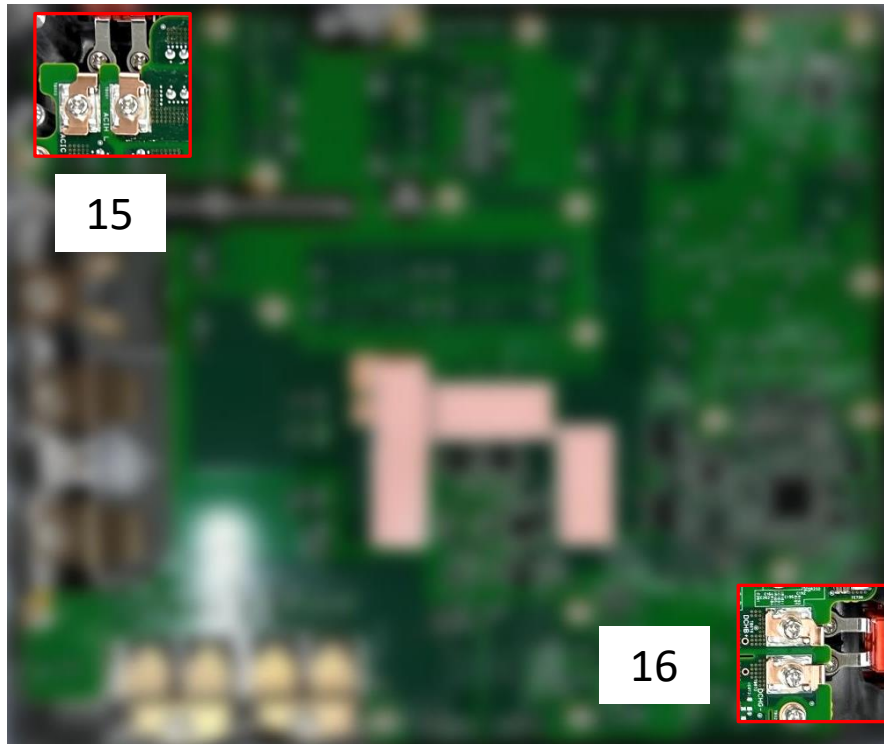
・基板裏側に3点のパターン補強端子(SMT)を実装。

OBC(車載充電器) 基板

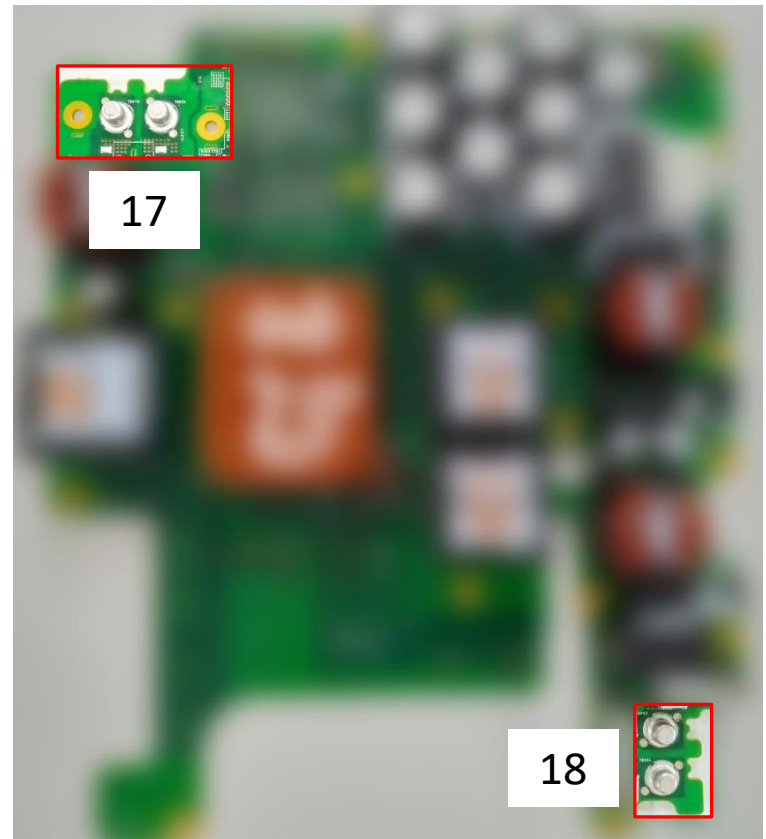
■外部接続 バスバー/SMTネジ端子4箇所(15、16)

■金属粉対策 SMT切粉端子4箇所(17, 18)

基板表

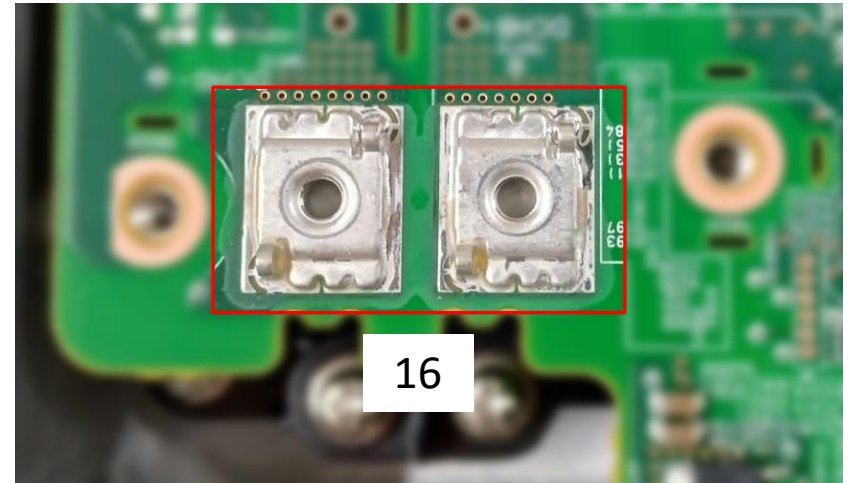
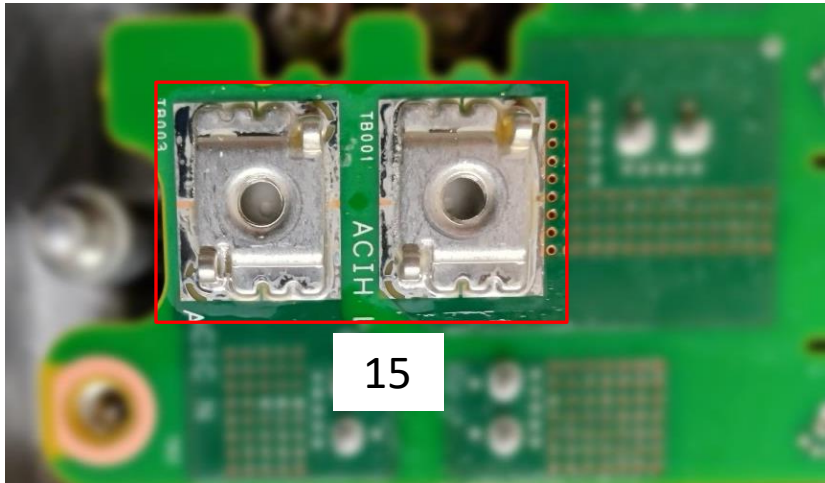


基板裏

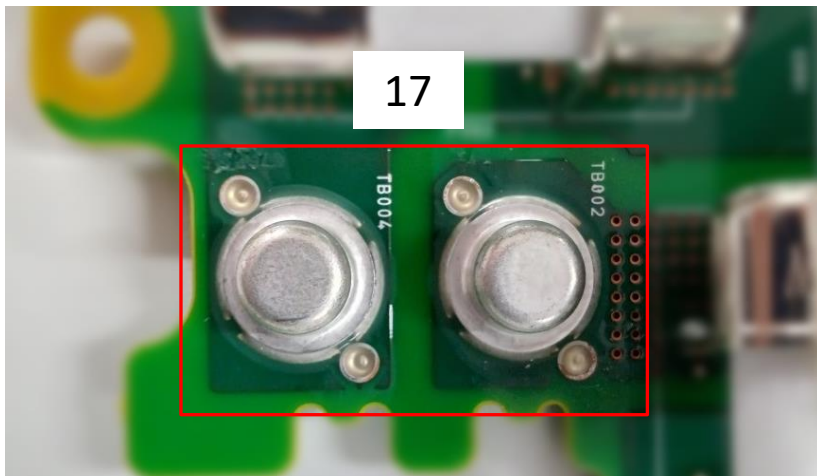


採用事例 外部接続 & 金属粉対策

SMTねじ端子 (4点) SD01696-2K カタログ品



SMT切粉端子 (4点) カスタム品 ※客先特許取得済み



DCDCコンバーター 採用製品

製品名	品番	実装	員数	採用箇所	目的
ネジ端子	SD30006 カタログ品	SMT (表面実装)	2	DCDCコンバーター	基板間接続
ネジ端子	SD30010 カタログ品	SMT (表面実装)	2	DCDCコンバーター	基板間接続
ネジ端子	カスタム品	SMT (表面実装)	1	DCDCコンバーター	基板間接続
アース端子	カスタム品	SMT (表面実装)	2	DCDCコンバーター	外部接続
アース端子	カスタム品	SMT (表面実装)	1	DCDCコンバーター	基板間接続
アース端子	SD02010-38 カタログ品	SMT (表面実装)	2	DCDCコンバーター	GND接続
放熱端子	カスタム品	SMT (表面実装)	2	DCDCコンバーター	電子部品放熱対策
放熱端子	カスタム品	SMT (表面実装)	2	DCDCコンバーター	電子部品放熱対策
パターン補強端子	カスタム品	SMT (表面実装)	2	DCDCコンバーター	パターン補強
パターン補強端子	カスタム品	SMT (表面実装)	2	DCDCコンバーター	パターン補強

OBC(車載充電器) 採用製品

製品名	品番	実装	員数	採用箇所	目的
ネジ端子	SD01696-2K カタログ品	SMT(表面実装)	4	OBC (車載充電器)	基板間接続
金属粉対策端子	カスタム品	SMT(表面実装)	4	OBC (車載充電器)	金属粉(切粉)対策

製品についてのお問い合わせ

各種お問い合わせ先

さいたま本社	〒330-9551 埼玉県さいたま市大宮区北袋町 1-299-12	TEL : 048-643-7437
名古屋	〒460-0008 愛知県名古屋市中区栄 5-19-31	TEL : 052-264-4582
大阪	〒542-0081 大阪府大阪市中央区南船場 2-8-5 リズム大阪ビル	TEL : 06-7167-4505
製品お問い合わせページ	https://www.kyoshin-k.co.jp/contact/products_form.html	
資料ダウンロードページ	https://www.kyoshin-k.co.jp/contact/release_information.html	

