

【出展のご案内】

2024年5月22日～24日 開催の



人とくるまのテクノロジー展
Automotive Engineering Exposition
2024 YOKOHAMA

に出展いたします

- 車載電装製品の分解展示
- 採用事例や使用方法のご提案



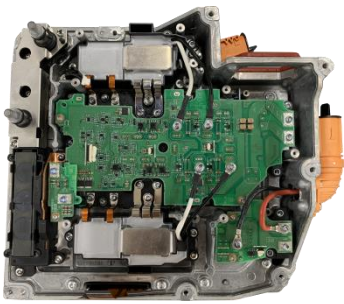
ご来場いただく際には、**事前の来場登録**が必要です！ 忘れずにご登録ください！

来場登録はこちら→

<https://aee.expo-info.jsae.or.jp> (外部サイトへ移動)

出展内容のご案内

車載製品の分解・採用事例



基板実装用接続端子



インサート成形/精密プレス等



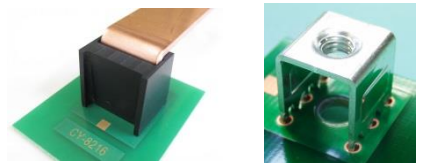
精密プラスチック製品/組立品



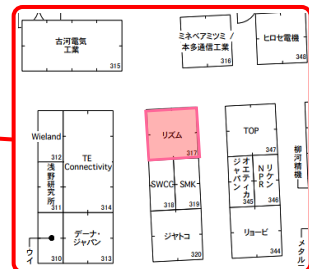
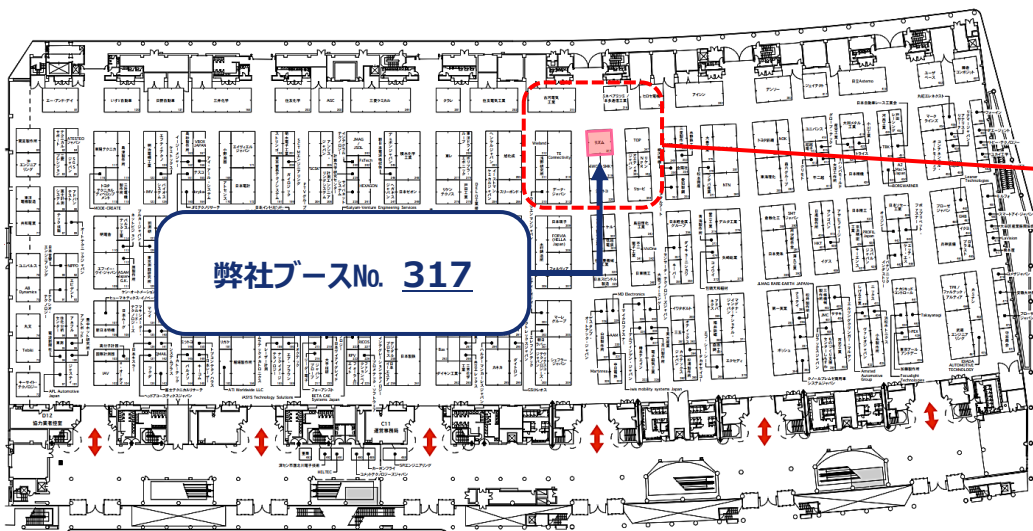
LiDAR向けポリゴンミラー



開発検討品



拡大図

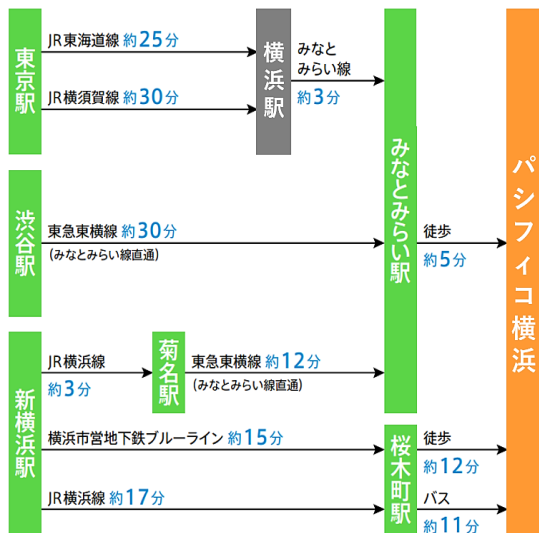


オンライン出展もいたします

会期：
2024年5月15日(水)10:00～
6月5日(水)17:00

会場へのアクセス

- ◆みなとみらい線「みなとみらい駅」下車 徒歩5分
- ◆横浜市営地下鉄ブルーライン または JR横浜線「桜木町駅」下車 徒歩12分



その他、ご不明点などございましたら、下記担当者までお問い合わせ下さい。

【お問い合わせ】

リズム株式会社 販売推進課 金森 資幸

TEL : 048-643-7440

Mail : ss-info@rhythm.co.jp (受信専用)

URL : <https://www.kyoshin-k.co.jp/>